



## Ficha Técnica de Producto

### Papeleras



**PEDAL**

**40/P3C**

#### ÍNDICE:

1. Datos Generales.....	2
2. Información Técnica del Producto.....	2
2.1. Especificaciones de Embalaje.....	2
2.2. Especificaciones de producto.....	2
2.3. Esquema de Dimensiones.....	2



## 1. Datos Generales

<b>Código</b>	40/P3C
<b>Descripción</b>	Papelera con pedal, fabricada en acero inoxidable brillante
<b>Versión</b>	2.0
<b>Fecha</b>	01/05/2003
<b>Anula Versión</b>	1.0 de fecha 01/01/2002

## 2. Información Técnica del Producto

### 2.1. Especificaciones de Embalaje

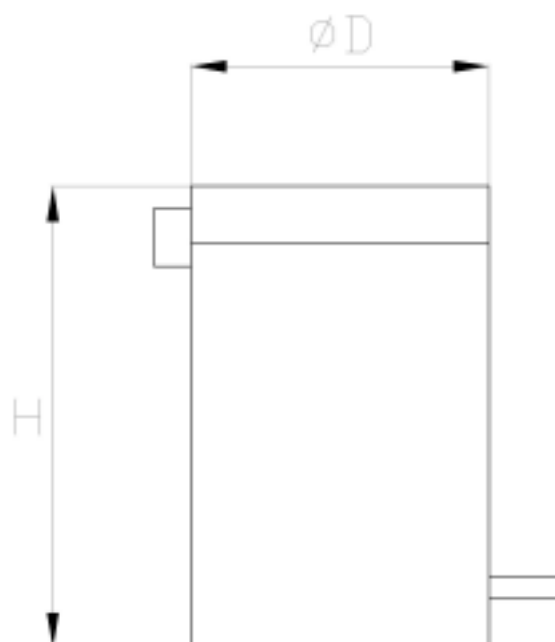


Tipo de embalaje	Caja Cartón
Dimensiones del embalaje individual (cm)	35x23x23
Peso del embalaje individual (kg)	1.705
Dimensiones del producto (cm)	32.5x21x21
Peso neto del producto (kg)	1.355

### 2.2. Especificaciones de producto

Tipo de material	Acero Inoxidable AISI 304
Acabado	Brillante
Tipo de material depósito	Plástico con asa
Capacidad depósito	5 litros

### 2.3. Esquema de Dimensiones



Dimensión	Medida (mm)
H	325
D	210