



Ficha Técnica de Producto

Fuente de Agua Fría



INOXIDABLE
40/F25C

ÍNDICE:

1. Datos Generales.....	2
2. Información Técnica del Producto.....	2
2.1. Especificaciones de Embalaje.....	2
2.2. Especificaciones Eléctricas	2
2.3. Especificaciones Termodinámicas	2
2.3.1. Regulación del termostato	3
2.4. Otras Especificaciones	3
2.5. Esquema Eléctrico.....	3
2.6. Esquema de Dimensiones.....	4
2.7. Plano explotado con códigos de las piezas de repuesto.	5
3. ANEXOS.....	7
3.1. Declaración de Conformidad CE	7
3.2. Manual de uso e instalación.....	8



1. Datos Generales

Código	40/F25C
Descripción	Fuente de agua fría 50-72 l/h inoxidable cromado. Water cooler dispenser. 50-72 l/h. Bright chrome stainless steel.
Versión	2.0
Fecha	01/05/2003
Anula Versión	1.0 de fecha 01/01/2002

2. Información Técnica del Producto



2.1. Especificaciones de Embalaje

Tipo de embalaje	Cartón con fleje
Dimensiones del embalaje individual (cm)	120x45x40.5
Peso del embalaje individual (kg)	33
Dimensiones del producto (cm)	102x38x33 (Sin rellena vasos)
Peso neto del producto (kg)	30

2.2. Especificaciones Eléctricas

Voltaje	220 - 230 V - AC
Potencia Total	260 W
Frecuencia:	50 Hz
Tipo de Compresor	Hermético
Potencia del Compresor	200 W (220 - 240 V - 50 Hz)

2.3. Especificaciones Termodinámicas

Producción de agua fría (PA _o [l/h]) <ul style="list-style-type: none"> ▪ Temperatura ambiente (T_oa): 30°C ▪ Temperatura entrada de agua (T_oe): 20°C ▪ Temperatura salida del agua fría (T_os): 10°C ▪ Tiempo de prueba: 1 hora 	50 l/h Para otras condiciones, aplicar la fórmula: $PA = PA_o \frac{T_{o}e - T_{o}s}{T_e - T_s} \left\{ \begin{array}{l} \text{Ejemplo :} \\ T_e = 22^\circ C \\ T_s = 15^\circ C \end{array} \right\} 25 \frac{20-10}{22-15} \approx 72 \text{ l/h}$ IMPORTANTE: la formula no es exacta ya que no tiene en cuenta la temperatura ambiente.
Tipos de grifos	De pulsador y rellena vasos (cuello de cisne)
Tipo de Condensador	Condensador de flujo forzado con ventilador
Evaporador con depósito	Si
Capacidad del depósito	3.5 litros
Tipo de refrigerante	R134a
Cantidad de refrigerante	163 g



2.3.1. Regulación del termostato

Posición termostato	1		2		3		4		5		6		7	
	ON	OFF	ON	OFF	ON	OFF	ON	OFF	ON	OFF	ON	OFF	ON	OFF
°C	15,9	12,2	14,9	11	13,9	9,9	12,9	8,8	11,7	7,6	10,6	6,4	9	5,2

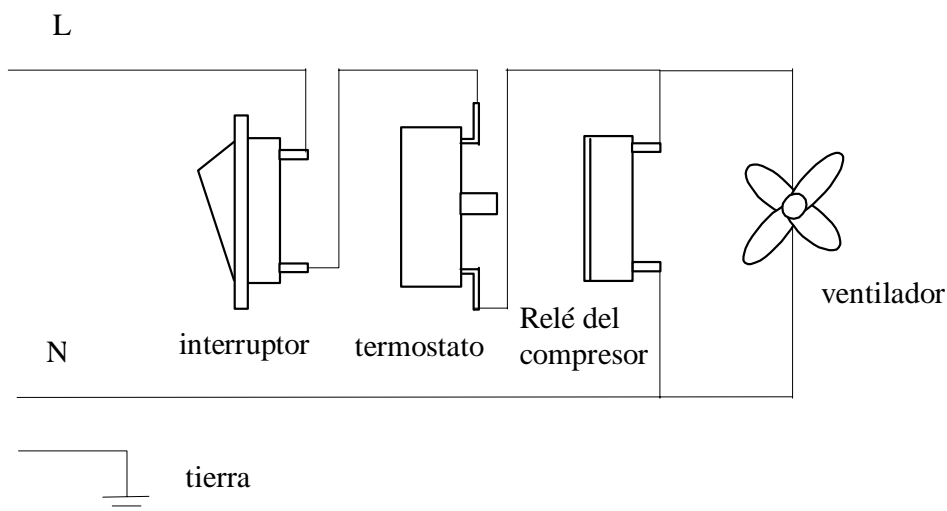
Regulado de fábrica en la posición 4.

Tolerancia: $\pm 1^\circ\text{C}$

2.4. Otras Especificaciones

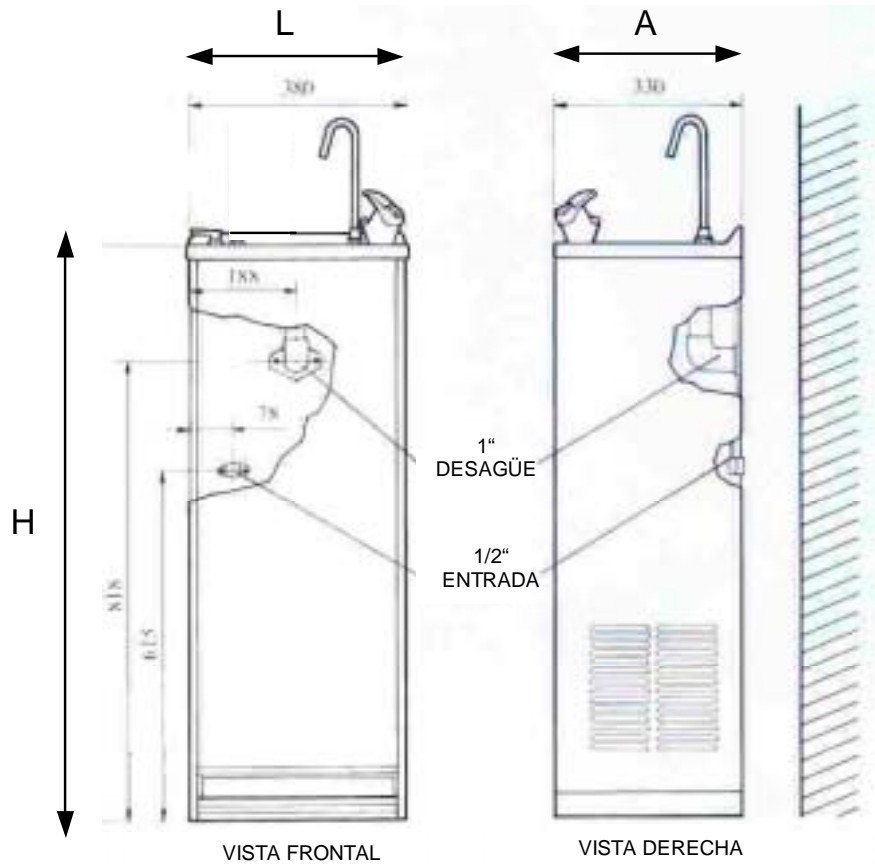
Cuerpo Exterior	Acero inoxidable AISI 304 cromado brillante
Certificados de calidad	CE (informe de ensayos realizado por el Instituto de Tecnología Eléctrica de la Universidad Politécnica de Valencia) bajo las normas: EN60335-1, EN61000-3-2 y EN61000-3-3 (Seguridad eléctrica y compatibilidad electromagnética).
Garantía	6 meses total + 6 meses adicionales de piezas de repuesto.
Accesorios incluidos	Rellena vasos, libro de instrucciones y tarjeta petición garantía definitiva

2.5. Esquema Eléctrico





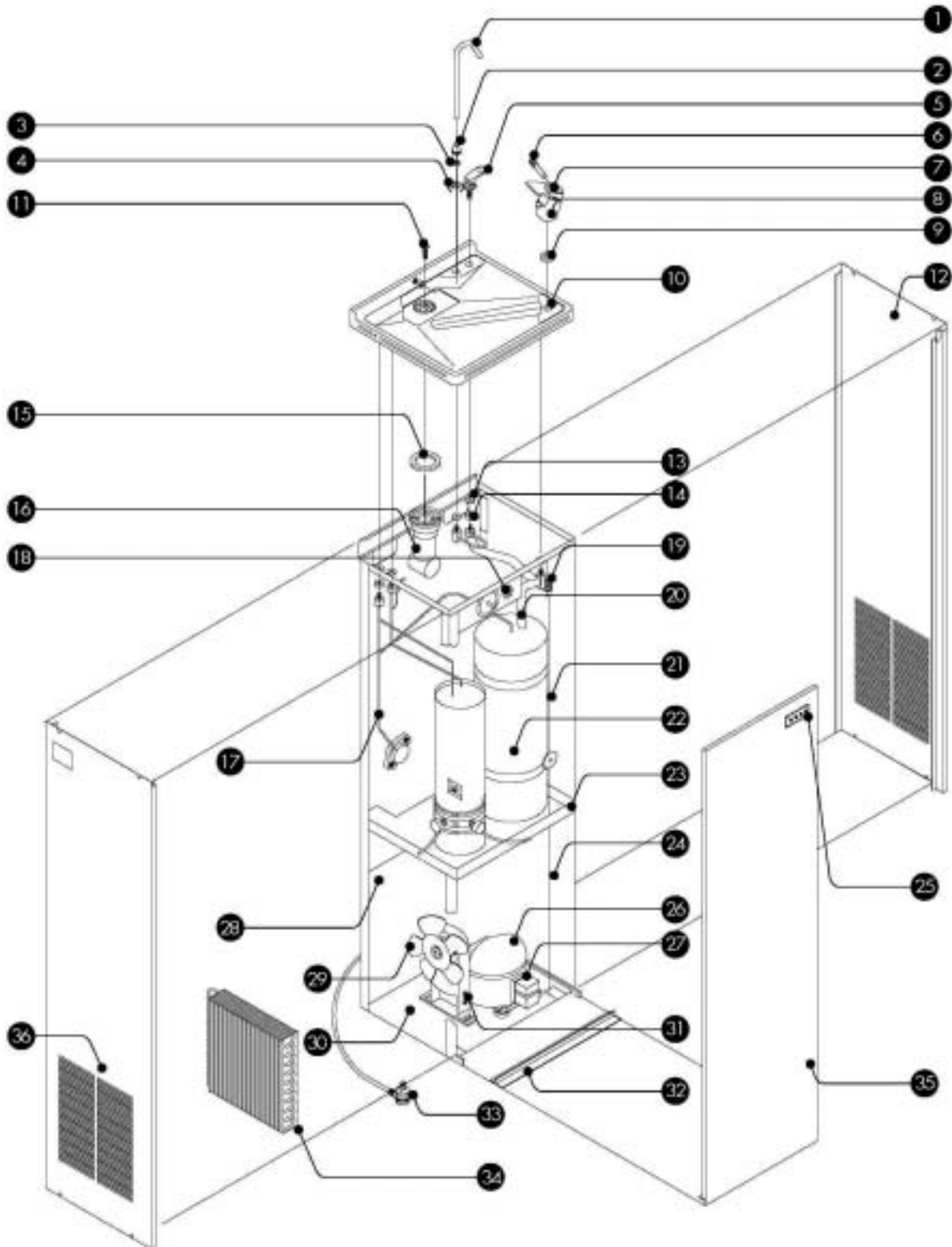
2.6. Esquema de Dimensiones



Dimensión	Medida (mm)
L	380
H	1020
A	330



2.7. Plano explotado con códigos de las piezas de repuesto.







Posición	Descripción	Código	Cantidad
1	Rellena vasos		1
2	Base del rellena vasos		1
3	Junta rellena vasos		1
4	Tuerca rellena vasos		1
5	Pulsador rellena vasos	60/0605	1
6	Tornillo grifo		1
7	Pulsador grifo		1
8	Grifo		1
8-1	Conjunto mecanismo pulsador	60/0608	1
9	Junta grifo		1
10	Bandeja		1
11	Tornillo desagüe		1
12	Panel exterior derecho		1
13	Junta inferior rellena vasos		1
14	Tuerca pulsador rellena vasos		1
15	Junta desagüe		1
16	Tubo desagüe		1
17	Entrada de agua		1
18	Termostato	60/0618	1
19	Varilla pedal corta (superior)		1
20	Tubo salida depósito		1
21	Varilla pedal central		1
22	Tanque de agua fría		1
23	Soporte		1
24	Varilla pedal larga (inferior)		1
25	Etiqueta marca		1
26	Compresor F25C	60/0626-2	1
27	Relé compresor	60/0627	1
27-1	Fusible protección F25C	60/0627-2	1
28	Panel exterior trasero		1
29	Motor ventilador		1
29-1	Aspas ventilador	60/0629-1	1
30	Soporte inferior		1
32	Pedal		1
33	Clavija		1
34	Condensador		1
35	Panel exterior frontal		1
36	Panel exterior izquierdo		1



3. ANEXOS

3.1. Declaración de Conformidad CE

Declaración de Conformidad CE
CE Conformity Declaration

El que suscribe / We

Sistemas Integrados de Manufacturas y Exportación, S.L. (simex)
C/ Mallorca, 486-488 08013 Barcelona - Spain (B62096805)

Declara bajo su propia responsabilidad / Declare under our own responsibility that the product

Fuentes de agua fría marca 'simex' modelos / Water drinking fountains with 'simex' brand name and model

F15C - F25C - FBP

Objeto de esta declaración, cumplen las normas armonizadas /
has been designed and manufactured in accordance with the following standards:

UNE-EN60335-1:1998 + amd. N°11, UNE-EN61000-3-2:Ed.2 2001, UNE-EN61000-3-3:Ed.1995

En cumplimiento de las directivas 73/23/CEE y 93/68/CEE /
Following the provisions of the Low voltage Directive 73/23/EEC and 93/68/EEC

1/1/2002, Barcelona (Spain)

Fecha y lugar
Issue place and date

Firmado/signer: Mr. Pedro Pascual
Gerente / General Manager

Firmado y sellado
Company Stamp and signature



3.2. Manual de uso e instalación

[Manual F15C-F25C.pdf](#)